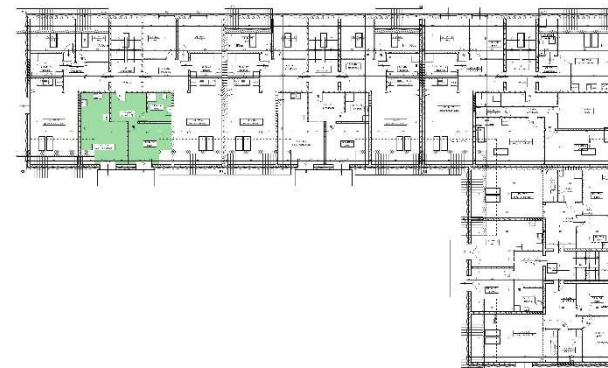


BUDYNEK MIESZKALNO-USŁUGOWO-HANDLOWY

LOKAL: AIII M10
PIĘTRO: PODDASZE
POWIERZCHNIA: 48,83 m²



POMIESZCZENIA:

PRZEDPOKÓJ	8,76 m ²
ŁAZIENKA	5,87 m ²
POKÓJ	12,70 m ²
POK. + ANEKS KUCH.	21,50 m ²

